



COLLECTION
Retail

AVANT-PROPOS



RAPHAËL BOUCHEMOUSSE
ARCHITECTE INTÉRIEUR & DIRECTEUR D'AGENCE

“ ARCHITECTURE ET DESIGN, UNE APPROCHE CRÉATIVE MAIS AVANT TOUT UNE CONSTANTE CAPACITÉ À S'ADAPTER. ”

International

Le monde est une source d'inspiration constante par la diversité des cultures et des pratiques qui nourrit le développement de nos approches créatives et méthodologiques.

Design

L'expression et le résultat de notre approche créative et de notre savoir faire au service des projets qui nous sont confiés.

We Are Different

Chacun de nos projets à l'ambition d'être une réponse unique et originale adaptée à un contexte précis, celui de votre projet.

SOMMAIRE

FREE.....	4
CAMPAGNE CITY.....	12
LE BLIDA.....	18
LA POINTURE.....	20
GREEN DOMUS.....	22
LE BOUDOIR DU REGARD.....	26
SWAROVSKI.....	32
OSCAR CARVALLO.....	34





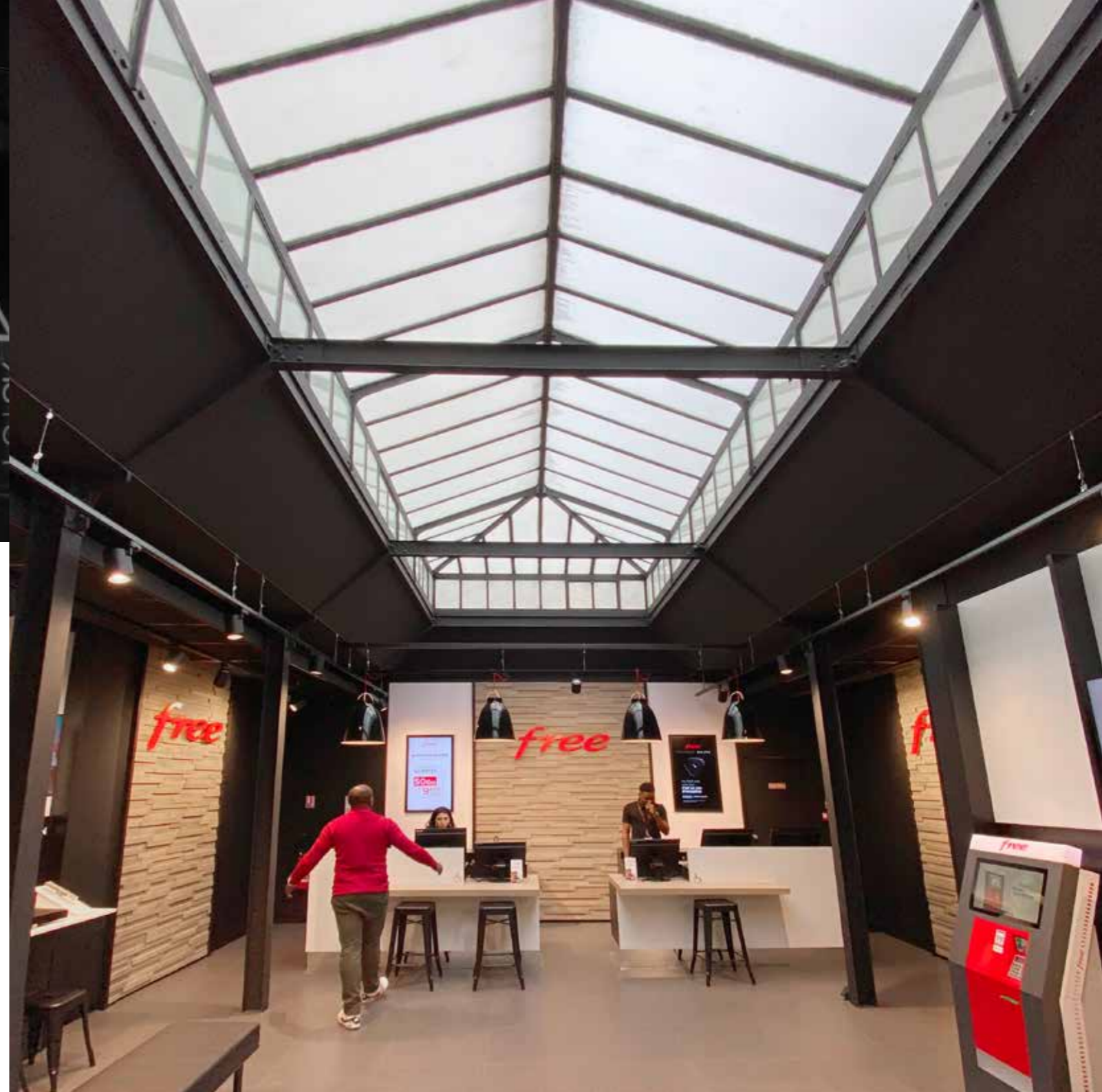
FREE

France

Mission : Maîtrise d'oeuvre de conception et d'exécution, identité visuelle et signalétique

2019 - 2020
Design global

De 56 m² à 170 m²
11 boutiques





free

free



The left window display features several large white posters on the wall. In the foreground, there are two white kiosk-like structures with red accents and the 'free' logo. A large central poster is prominently displayed, detailing three service tiers: 'free One' at 29€, 'free Delta II' at 39€, and 'free Delta' at 49€. The poster also lists various services and logos like 'NETFLIX' and 'RENTAL'.

The central glass door provides a view into the store. Inside, a white reception counter is visible. On the back wall, the 'free' logo is illuminated in red. The floor is a light-colored, polished surface.

The right window display is a mirror image of the left window, featuring the same posters, kiosk structures, and central poster detailing the 'free' service tiers.



free

free

free





CAMPAGNE CITY

France

Mission : Maîtrise d'oeuvre de conception, identité visuelle et signalétique

2016
Design global

900 m²
Supermarché, vente directe

Ce projet concerne la création globale d'un concept de vente en circuit court à Limoges. Entre architecture intérieure, graphisme et signalétique, rien n'est laissé de côté pour permettre au projet contemporain de s'épanouir.

Ici on parle de local, il était donc important d'étudier le contexte et les ambitions affichées par la ville de Limoges pour les intégrer dans la réflexion créative du projet.

La ligne directrice proposée par notre équipe s'articule donc autour d'un terroir plus contemporain mais tout aussi convivial. En accord avec leurs convictions, nous devons imaginer un projet durable permettant la proximité entre clients et producteurs.









LE BLIDA

France

Mission : Maîtrise d'oeuvre de conception, identité visuelle et signalétique

2010
Design global

115 m²
Boutique et bar à champagne





LA POINTURE

Côte d'Ivoire

Mission : Maîtrise d'oeuvre
de conception et d'exécution

2011
Design global

102 m²
Boutique de chaussures





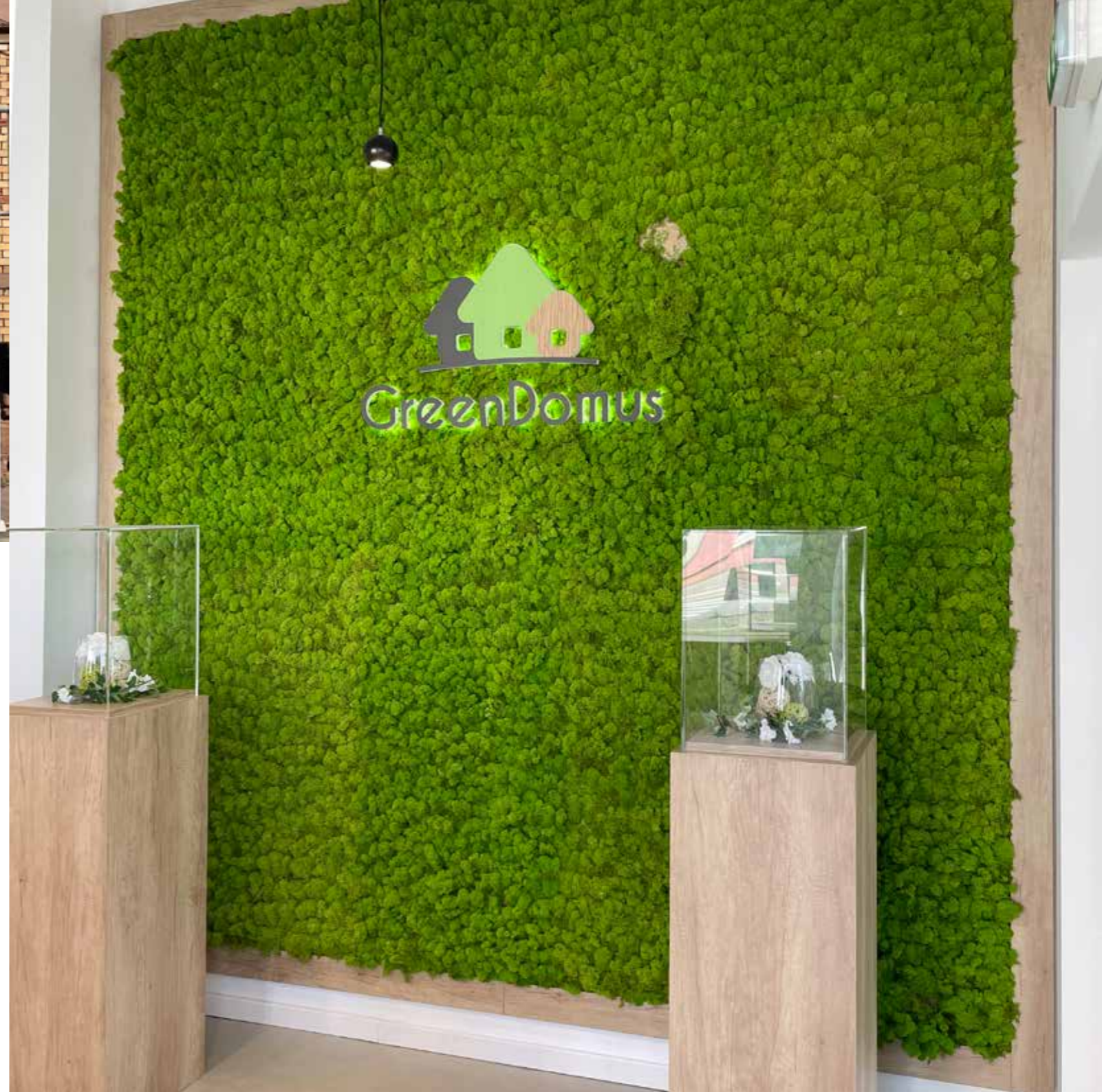
GREEN DOMUS

France

Mission : Maîtrise d'oeuvre de
conception et d'exécution

2022
Rénovation

130 m², Boutique de solutions
environnementales et
d'économie d'énergie





ZH ZAEGEL-HELD

Ensemble hydraulique
EASYTEC

Un kit hydraulique Loska

Une sonde d'ambiance
Ester 40



Une chaudière granules
EASYTEC modulante de 6 à 22kW

Un pack silo DK 260kg
avec vis d'extraction

Plus d'informations sur zaegel-held.com





LE BOUDOIR DU REGARD

France

Mission : Maîtrise d'oeuvre de conception, identité visuelle, signalétique, assistance à maîtrise d'ouvrage

2014 - 2015
Design global,
Conseil et assistance

De 40 m² à 86 m²
15 salons de beauté









SWAROVSKI

France

Mission : Maîtrise d'oeuvre de
conception et d'exécution

2014

Nouveau programme

61 m²

Bijouterie





OSCAR CARVALLO

France

Mission : Maîtrise d'oeuvre
de conception et d'exécution

2009
Design global

100 m²
Boutique de mode



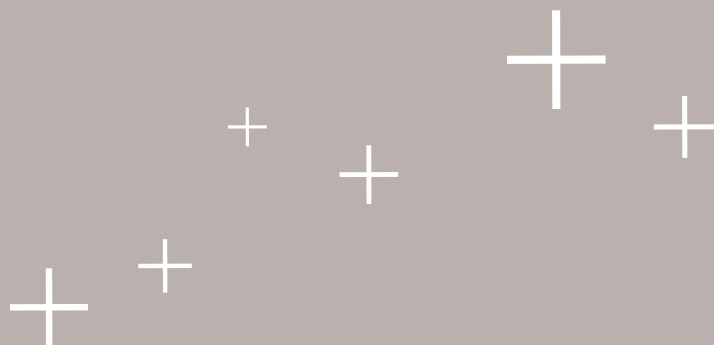








WAD



www.id-wad.com
contact@id-wad.com