

COLLECTION

Restauration et Conseil

AVANT-PROPOS



RAPHAËL BOUCHEMOUSSE
ARCHITECTE INTÉRIEUR & DIRECTEUR D'AGENCE

“ ARCHITECTURE ET DESIGN, UNE APPROCHE
CRÉATIVE MAIS AVANT TOUT UNE CONSTANTE
CAPACITÉ À S'ADAPTER. ”



International

Le monde est une source d'inspiration constante par la diversité des cultures et des pratiques qui nourrit le développement de nos approches créatives et méthodologiques.

Design

L'expression et le résultat de notre approche créative et de notre savoir faire au service des projets qui nous sont confiés.

We Are Different

Chacun de nos projets à l'ambition d'être une réponse unique et originale adaptée à un contexte précis, celui de votre projet.

SOMMAIRE

PASSAGE CHOISEUL - RESTAURATION ET PATRIMOINE	4
PASSAGE CHOISEUL - ENTRETIEN	14
34-36 PASSAGE CHOISEUL - RESTAURATION ET PATRIMOINE	22
PASSAGE DU CAIRE - RESTAURATION ET PATRIMOINE	26
PASSAGE DU CAIRE - ENTRETIEN	34
THÉÂTRE DES BOUFFES PARISIENS	40
NHOOD VAL DE FONTENAY	46
ENTRETIEN DE BÂTIMENTS (TOUS TYPES)	48
CONSEIL ET ASSISTANCE TECHNIQUE (TOUS TYPES)	64





PASSAGE CHOISEUL - RESTAURATION ET PATRIMOINE

France

Mission : Maîtrise d'oeuvre
de conception et d'exécution

Monument historique du 19ème siècle
Années de construction : 1825 - 1827



On les appelait «vaisseaux de lumière». Sur une quarantaine de ses passages couverts construits vers 1820 dans la capitale, il n'en reste plus qu'une vingtaine aujourd'hui. C'est pourquoi dans l'optique de préserver le patrimoine Parisien, l'un des plus longs passages de paris a fait appel à nous pour faire peau neuve.

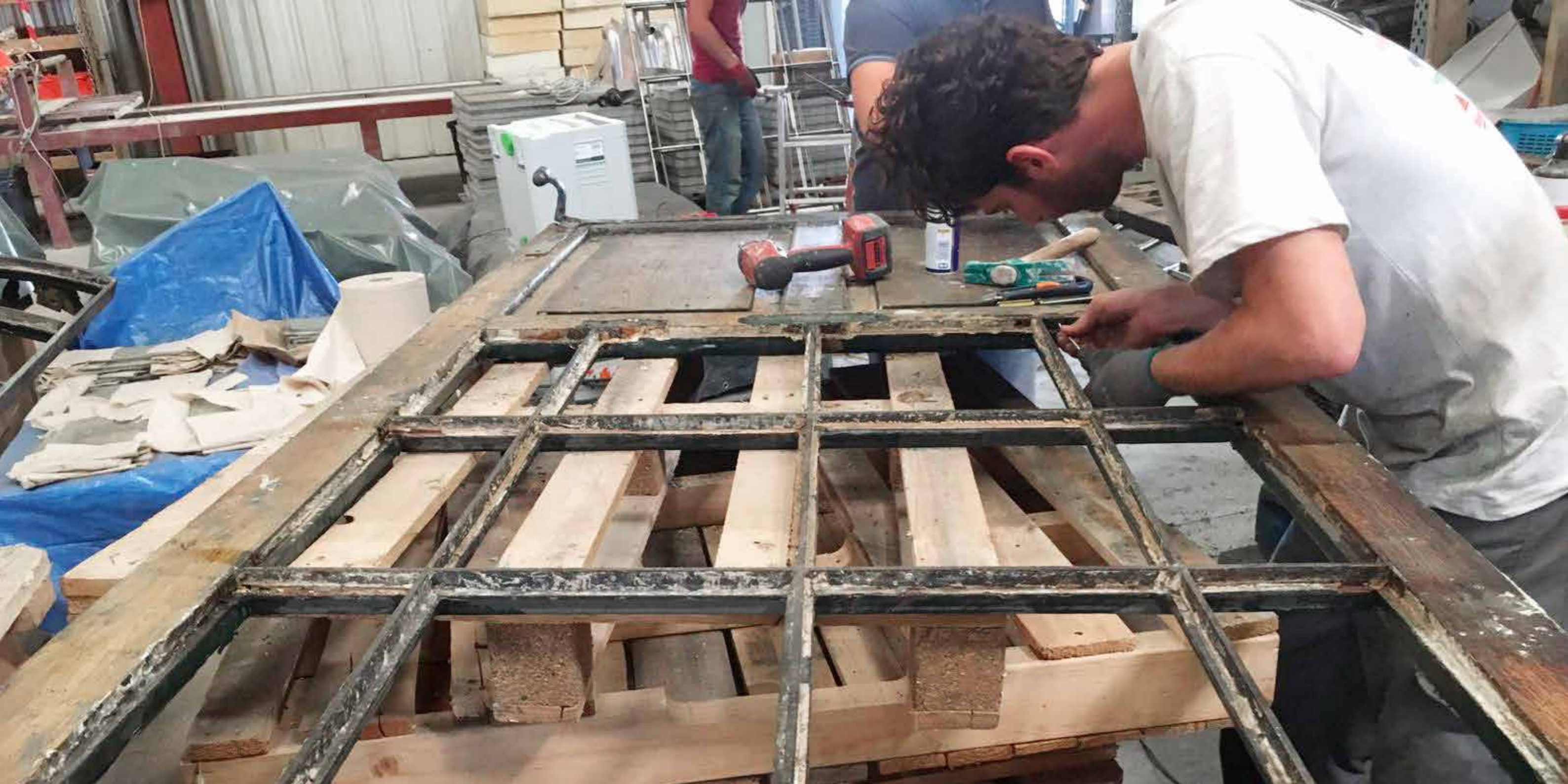
Restauration complète de la verrière et des entrées, ravalement des façades intérieurs, réparation des sols, rien n'est laissé de côté pour redonner au passage Choiseul son éclat d'antan.













PASSAGE CHOISEUL - ENTRETIEN

France

Mission : Maîtrise d'oeuvre
de conception et d'exécution

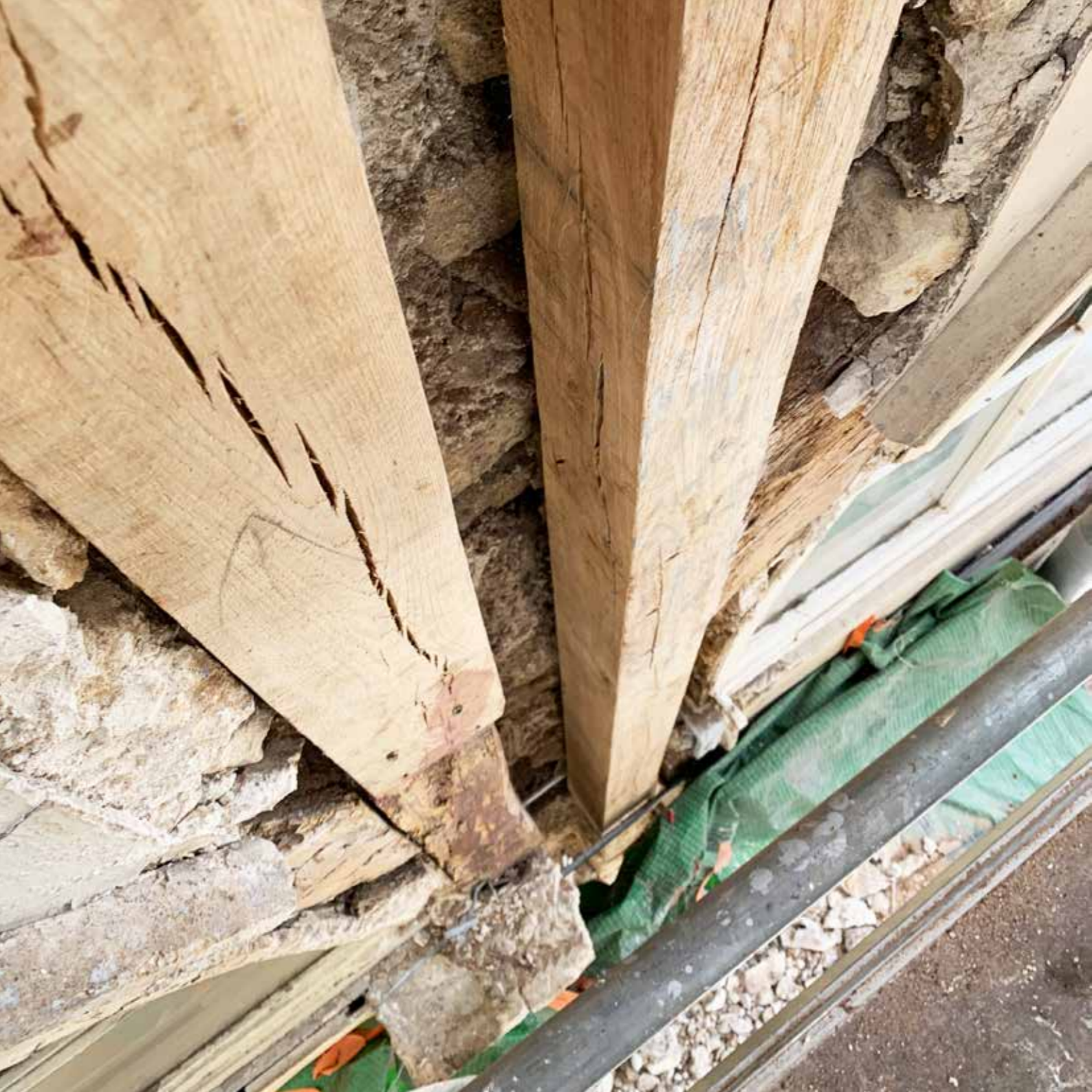
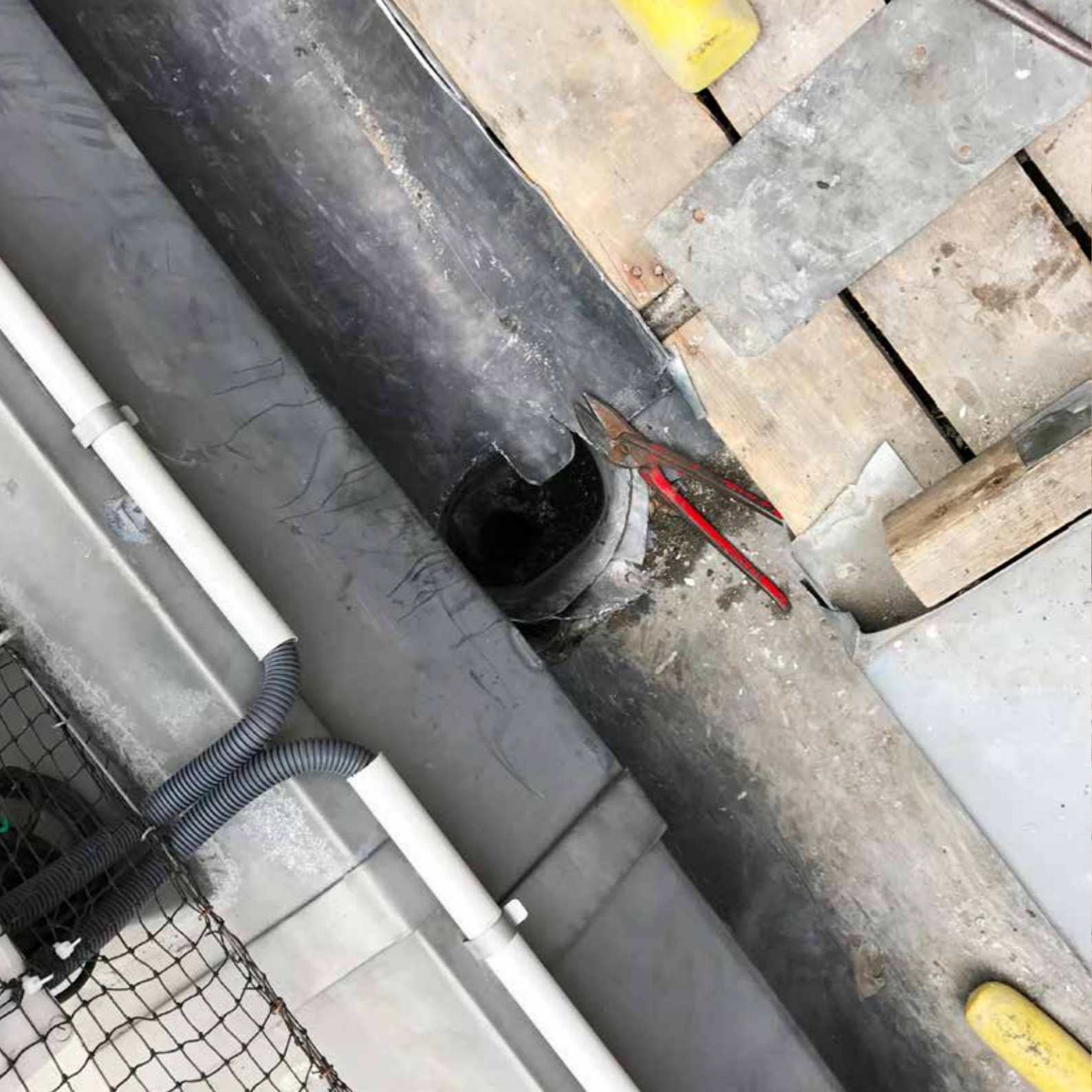
Monument historique du 19ème siècle
Années de construction : 1825 - 1827



On les appelait «vaisseaux de lumière». Sur une quarantaine de ses passages couverts construits vers 1820 dans la capitale, il n'en reste plus qu'une vingtaine aujourd'hui. C'est pourquoi dans l'optique de préserver le patrimoine Parisien, l'un des plus longs passages de paris a fait appel à nous pour faire peau neuve.

Restauration complète de la verrière et des entrées, ravalement des façades intérieurs, réparation des sols, rien n'est laissé de côté pour redonner au passage Choiseul son éclat d'antan.











34-36 CHOISEUL - RESTAURATION ET PATRIMOINE

France

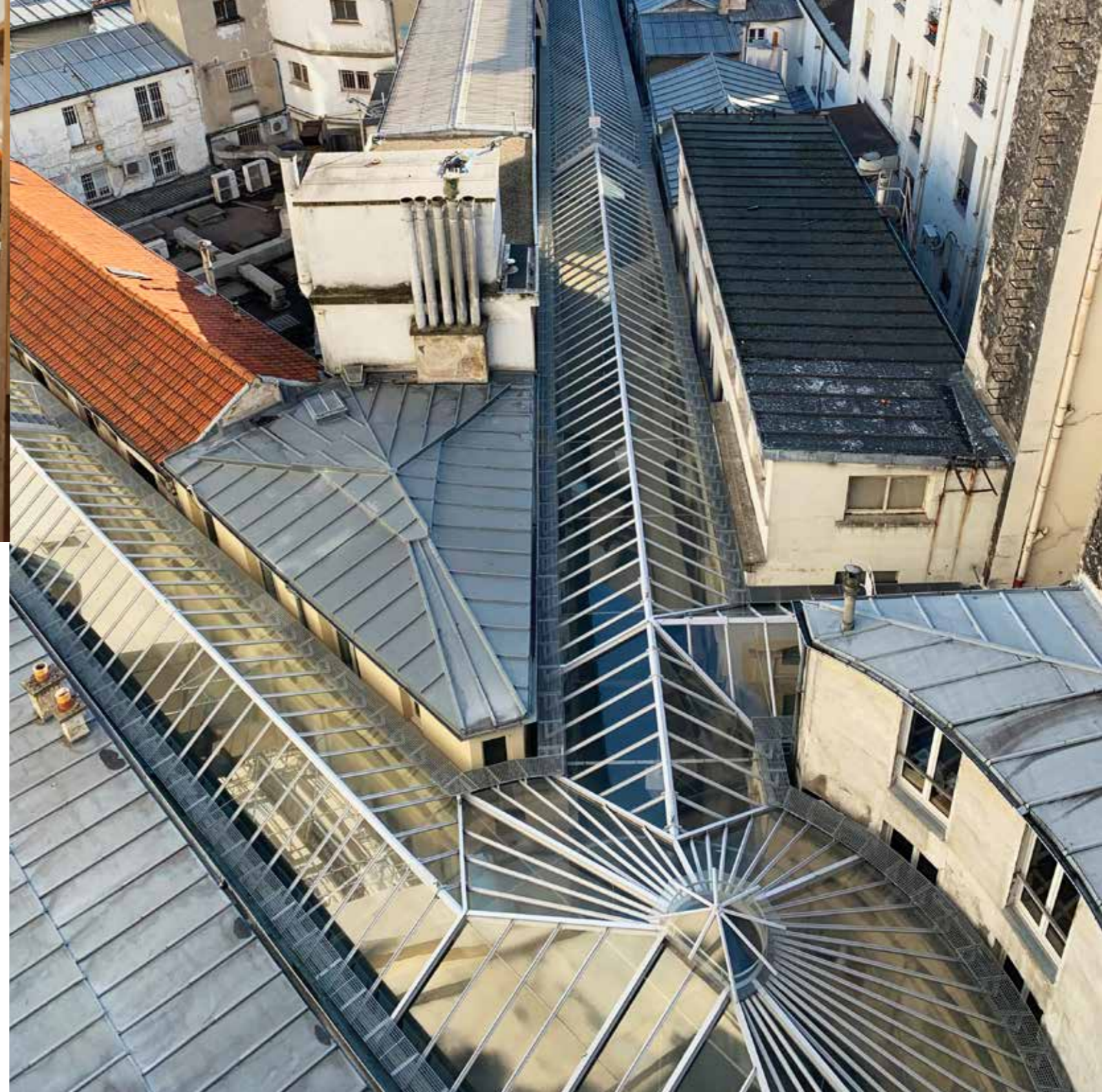
Mission : Maîtrise d'oeuvre
de conception et d'exécution

Monument historique du 19ème
siècle, construction : 1825 - 1827

Restauration complète
d'un immeuble







PASSAGE DU CAIRE - RESTAURATION ET PATRIMOINE

France

Mission : maîtrise d'oeuvre de conception et d'exécution

Monument historique du 18ème siècle
Année d'ouverture : 1798

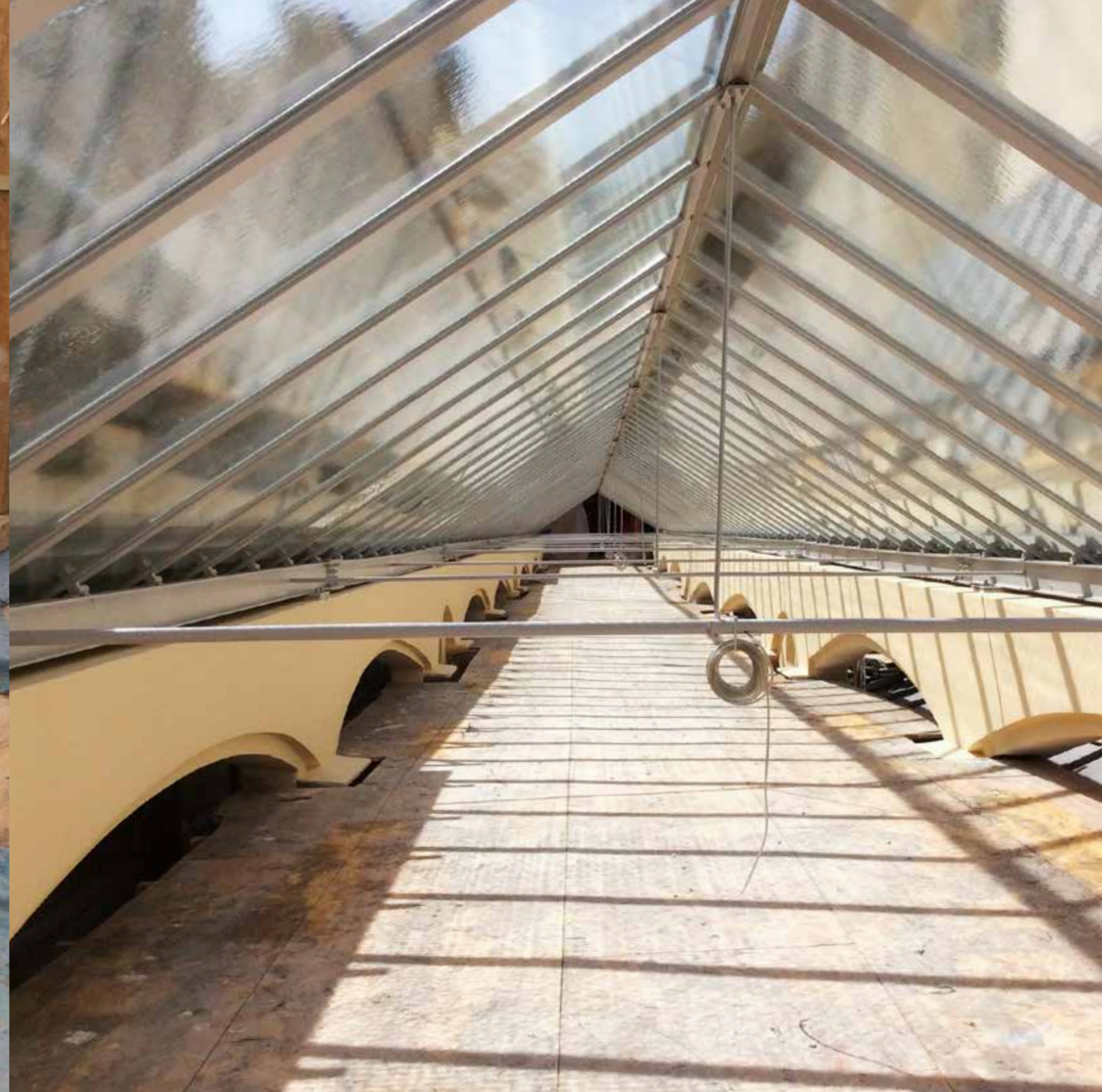


Construit en 1798, le passage du Caire est le plus vieux passage encore existant, mais aussi le plus long de la capitale (370m). Édifié à l'emplacement d'un ancien couvent, il se compose de trois galeries principales.

De la réfection des sols à la restauration de la verrière en passant par le ravalement des façades intérieur et extérieur, le passage s'offre nos services pour se refaire une beauté de la tête au pied.









PASSAGE DU CAIRE - ENTRETIEN

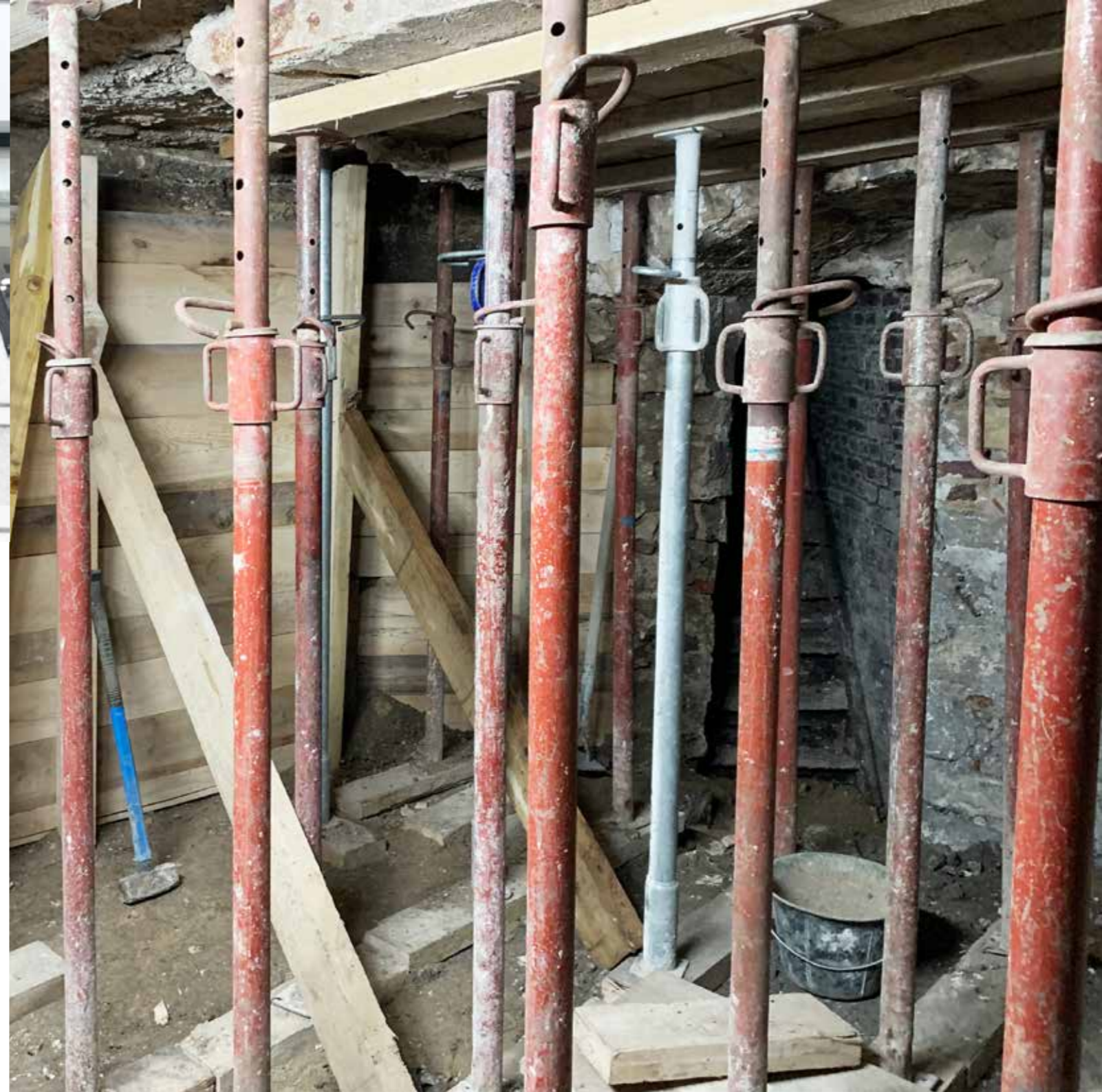
France

Mission : maîtrise d'oeuvre de
conception et d'exécution

Monument historique du 18ème siècle
Année d'ouverture : 1798

Construit en 1798, le passage du Caire est le plus vieux passage encore existant, mais aussi le plus long de la capitale (370m). Édifié à l'emplacement d'un ancien couvent, il se compose de trois galeries principales.

De la réfection des sols à la restauration de la verrière en passant par le ravalement des façades intérieur et extérieur, le passage s'offre nos services pour se refaire une beauté de la tête au pied.









THÉÂTRE DES BOUFFES PARISIENS - RESTAURATION ET PATRIMOINE

France

Mission : maîtrise d'oeuvre
de conception et d'exécution

Inauguration : 23 janvier 1827
Capacité : 600 places

Entretien, restauration
et patrimoine



Le Théâtre des Bouffes Parisiens est un théâtre à l'italienne de 600 places inauguré en 1855 et situé au cœur de Paris. De Jacques Offenbach à Jean-Claude Brialy, les Bouffes Parisiens accueillent depuis toujours des spectacles appréciés de tous.

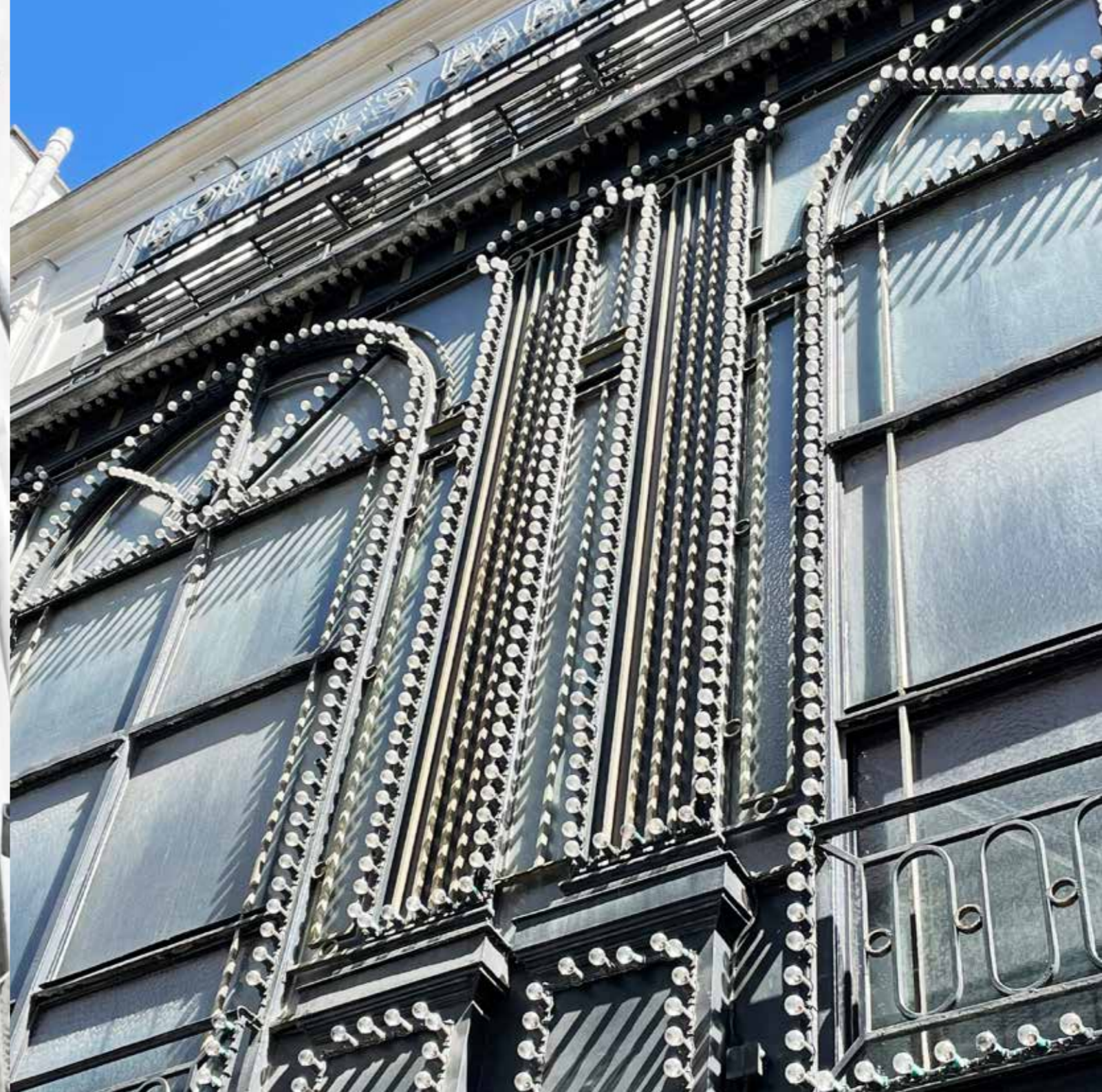
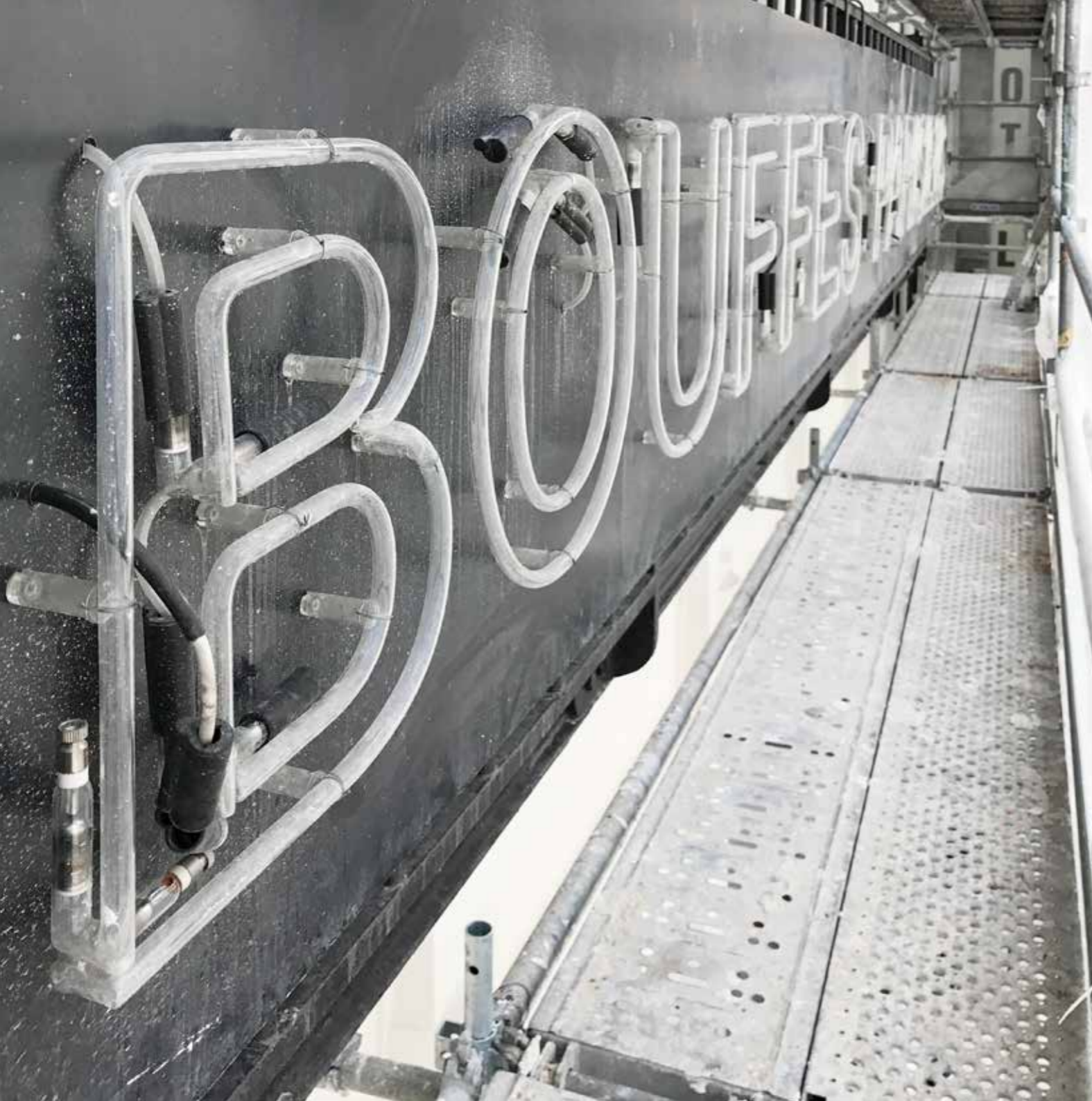
Après avoir analysé le site et révisé le système de sécurité du bâtiment, nous avons restauré la façade historique du théâtre qui illumine à nouveau les passants de la rue Monsigny.



BOUFFES PARISIENS

BOUFFES PARISIENS

BOUFFES
PARISIENS
PLAZA





NHOOD VAL DE FONTENAY - RESTAURATION ET PATRIMOINE

France

Mission : Maîtrise d'oeuvre de
conception et d'exécution

Inauguration : 1993
Rénovation : 2021

Rénovation d'une
rampe de parking





ENTRETIEN DE BÂTIMENTS (TOUS TYPES)

France

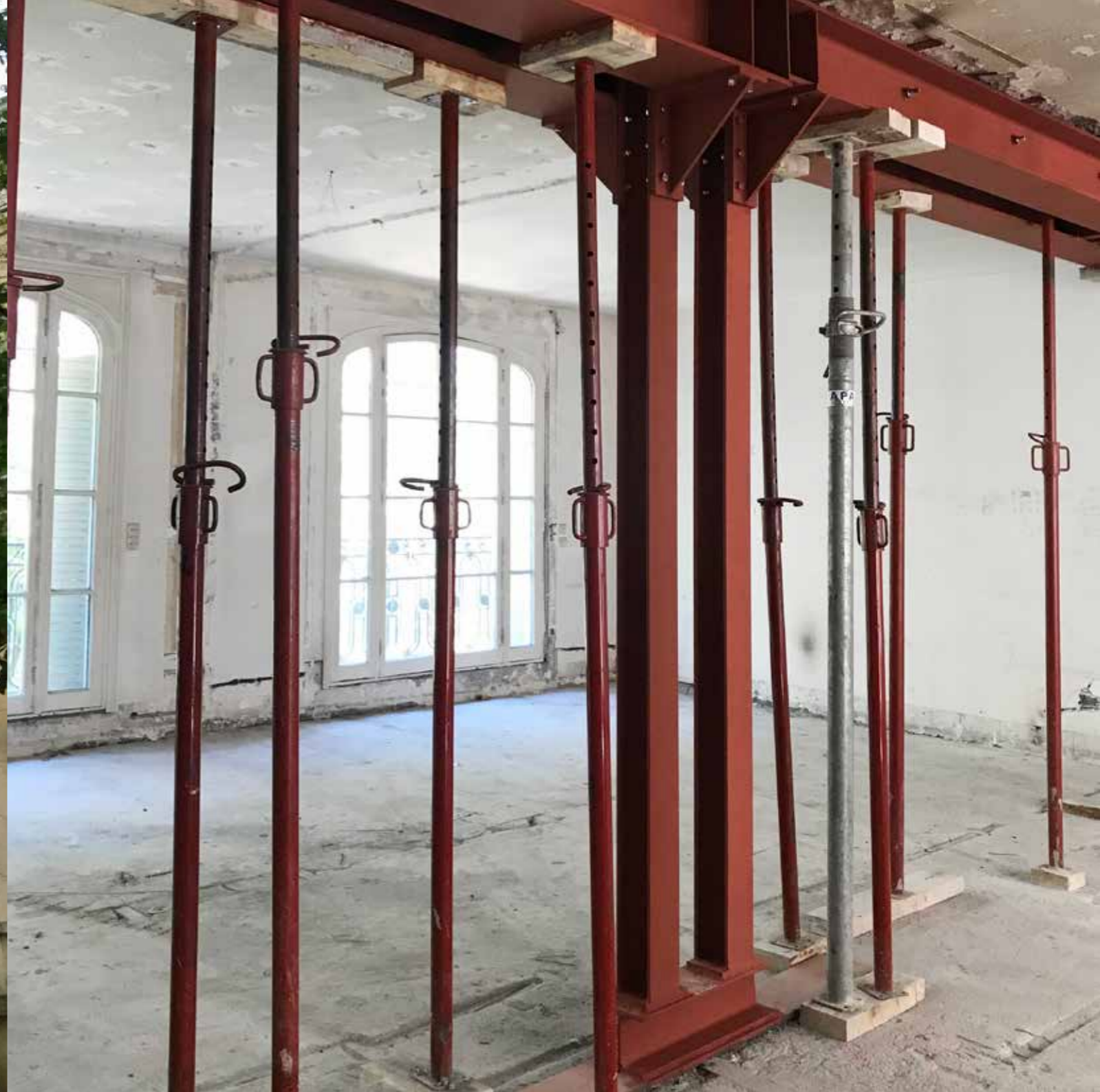
Mission : Maîtrise d'oeuvre
de conception et d'exécution

Demande d'autorisation administrative,
diagnostique et ravalement de façade

Vous possédez un immeuble Haussmannien ou plus moderne, fait
de pierres, de briques, de béton ou même de bois ?

Nous pouvons répondre de manière globale aux demandes
d'entretien et de rénovation de vos immeubles. Que le problème
soit en extérieur, en intérieur ou enfoui dans le sol, nous travaillons
de manière rapide et efficace afin de l'identifier et de le résoudre
dans les plus brefs délais. Ravalement de façade, Travaux de
toiture, réfection des réseaux de canalisation, entretien des zones
communes et bien d'autres services que nous proposons nous
permettent ainsi d'assurer le suivi complet de vos propriétés.



















CONSEIL ET EXPERTISE (TOUS TYPES)

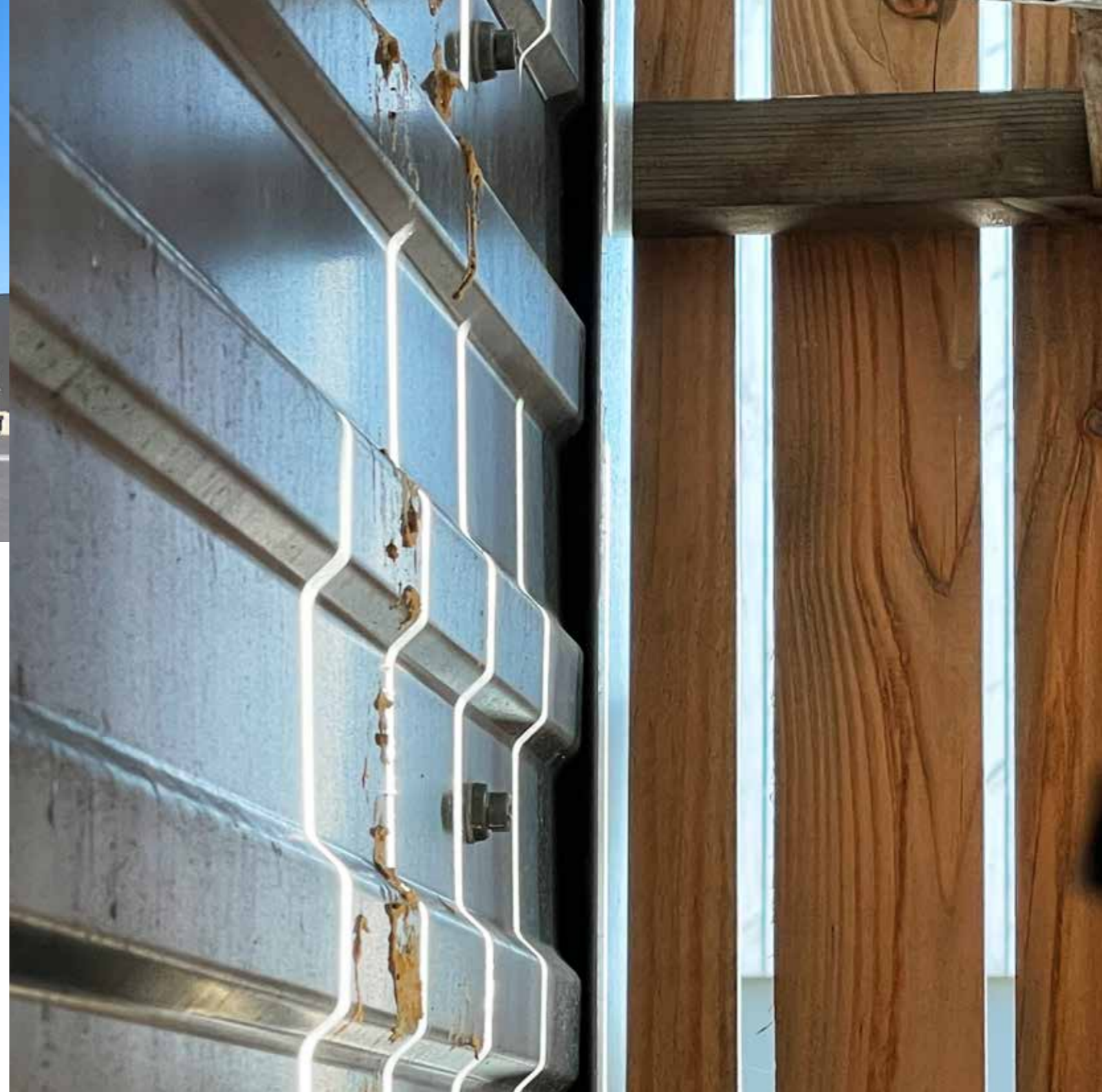
France

Mission : Maîtrise d'oeuvre de conception et d'exécution, restauration, patrimoine, assistance à maîtrise d'ouvrage, expertise et conseil technique, analyse stratégique du site



Vous possédez un immeuble Haussmannien ou plus moderne, fait de pierres, de briques, de béton ou même de bois ?

Nous pouvons répondre de manière globale aux demandes d'entretien et de rénovation de vos immeubles. Que le problème soit en extérieur, en intérieur ou enfoui dans le sol, nous travaillons de manière rapide et efficace afin de l'identifier et de le résoudre dans les plus brefs délais. Ravalement de façade, Travaux de toiture, réfection des réseaux de canalisation, entretien des zones communes et bien d'autres services que nous proposons nous permettent ainsi d'assurer le suivi complet de vos propriétés.











SECRETAIRES PERPETUELS ET GENERAUX
DEPUIS LA FONDATION

1800
1801
1802
1803
1804
1805
1806
1807
1808
1809
1810
1811
1812
1813
1814
1815
1816
1817
1818
1819
1820
1821
1822
1823
1824
1825
1826
1827
1828
1829
1830
1831
1832
1833
1834
1835
1836
1837
1838
1839
1840
1841
1842
1843
1844
1845
1846
1847
1848
1849
1850
1851
1852
1853
1854
1855
1856
1857
1858
1859
1860
1861
1862
1863
1864
1865
1866
1867
1868
1869
1870
1871
1872
1873
1874
1875
1876
1877
1878
1879
1880
1881
1882
1883
1884
1885
1886
1887
1888
1889
1890
1891
1892
1893
1894
1895
1896
1897
1898
1899
1900

TRESORIER
DEPUIS LA FONDATION

1800
1801
1802
1803
1804
1805
1806
1807
1808
1809
1810
1811
1812
1813
1814
1815
1816
1817
1818
1819
1820
1821
1822
1823
1824
1825
1826
1827
1828
1829
1830
1831
1832
1833
1834
1835
1836
1837
1838
1839
1840
1841
1842
1843
1844
1845
1846
1847
1848
1849
1850
1851
1852
1853
1854
1855
1856
1857
1858
1859
1860
1861
1862
1863
1864
1865
1866
1867
1868
1869
1870
1871
1872
1873
1874
1875
1876
1877
1878
1879
1880
1881
1882
1883
1884
1885
1886
1887
1888
1889
1890
1891
1892
1893
1894
1895
1896
1897
1898
1899
1900

MEMBRES
DEPUIS LA FONDATION

1800
1801
1802
1803
1804
1805
1806
1807
1808
1809
1810
1811
1812
1813
1814
1815
1816
1817
1818
1819
1820
1821
1822
1823
1824
1825
1826
1827
1828
1829
1830
1831
1832
1833
1834
1835
1836
1837
1838
1839
1840
1841
1842
1843
1844
1845
1846
1847
1848
1849
1850
1851
1852
1853
1854
1855
1856
1857
1858
1859
1860
1861
1862
1863
1864
1865
1866
1867
1868
1869
1870
1871
1872
1873
1874
1875
1876
1877
1878
1879
1880
1881
1882
1883
1884
1885
1886
1887
1888
1889
1890
1891
1892
1893
1894
1895
1896
1897
1898
1899
1900



PRESIDENTS
DEPUIS LA FONDATION

HERVIEUX 1800	RICHELOT 1851	ROUVILLOIS 1844
CAVENTOU L. 1801	BETHAL 1852	JOLLY 1847
JACQUID 1802	CHAUFFARD A. 1853	RIST 1848
PANAS 1803	DOLENS 1854	BRINDEAU 1849
MAREY 1804	HARRIER 1855	LESNE 1850
GUYON 1805	BAD 1856	GUERIN 1851
RICHE 1806	GLEY 1857	LEMPIRE 1852
LANCERLAUX 1807	BECLERE 1858	LOEPER 1853
TELAUX 1808	QUENU 1859	LEMAITRE 1854
COLIN L. 1809	MENETRIER 1860	HERISSEY 1855
GUEROT A. 1810	LAPEYRONNE 1861	LAUBRY 1856
GAUTHIER ANN. 1811	MELLERE 1862	CHEVASSU 1857
BUCCOUY 1812	SOULLES 1863	DEBRE 1858
LARBE L. 1813	WALTHER 1864	BINET 1859
1814	SIREDEY 1865	DUHAMEL 1860
1815	HARTMANN 1866	BAUMGARTNER 1861
1816	MARTEL 1867	CHARROL 1862
1817	BEZANCON 1868	FABRE 1863
1818	SIEUR 1869	TANON 1864
1819	MARTIN L. 1870	LAROCHE 1865
1820	ROYAL P. 1871	LESOLYRIES 1866
1821	GULLAIN 1872	THOUQUET 1867
1822	BALTHAZARD 1873	1868
1823	PERROT 1874	1869
1824	BROUARDEL 1875	1870











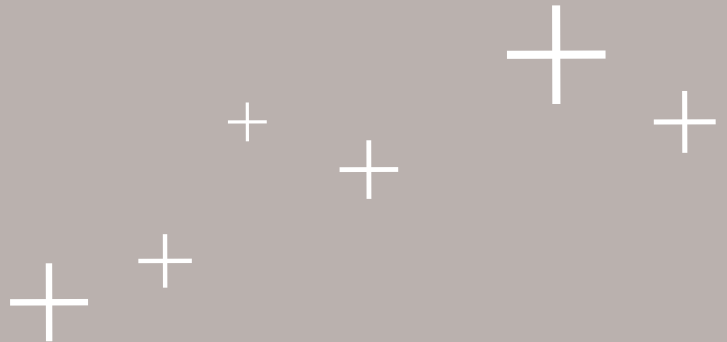








WAD



www.id-wad.com
contact@id-wad.com